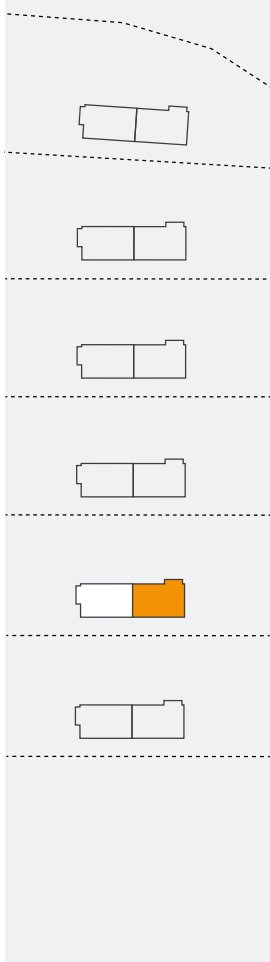
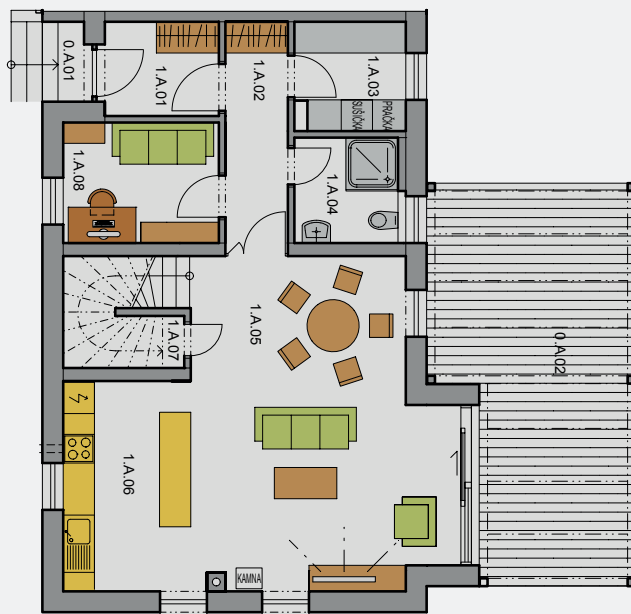




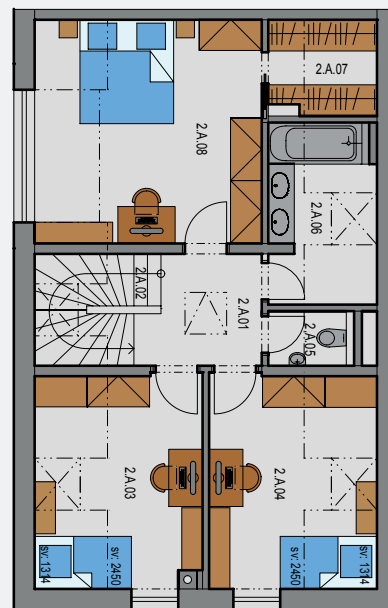
Umístění v bloku



Dispozice



1.NP



2.NP

Podlahová plocha je vypočtena z projektu v době vydání Stavebního povolení podle Nařízení vlády č. 366/2013 Sb, § 3.

Stavební číslo domu	RD05-A
Číslo pozemku	328/244
Plocha pozemku	631
Plocha zahrady	542
Podlahová plocha	141
Užitná plocha	136,21

Číslo	Místnost	Plocha m ²
0.A.01	závětrí	1,23
0.A.02	terasa	27,19
Celkem ONP		28,42
1NP		
1.A.01	zádveří	3,96
1.A.02	chodba	5,40
1.A.03	technická místnost	4,49
1.A.04	koupelna + WC	4,03
1.A.05	obývací pokoj	29,51
1.A.06	kuchyňský kout	9,90
1.A.07	spíž pod schody	4,80
1.A.08	pracovna (pobytová místnost)	6,92
Celkem 1NP		69,01
2NP		
2.A.01	chodba	4,68
2.A.02	schodiště	4,70
2.A.03	pokoj 1	13,11
2.A.04	pokoj 2	13,27
2.A.05	WC	1,58
2.A.06	koupelna	7,22
2.A.07	šatna	3,87
2.A.08	pokoj 3	18,77
Celkem 2NP		67,20

