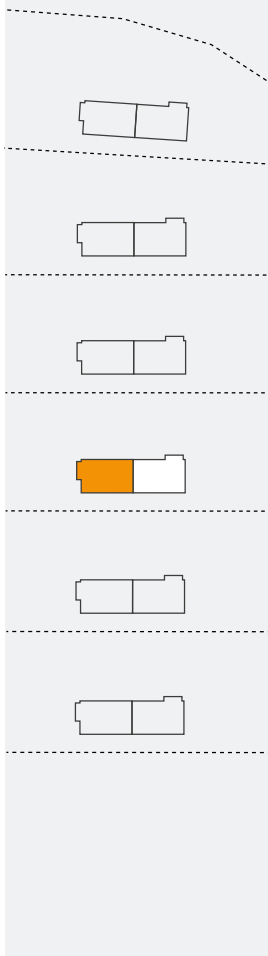
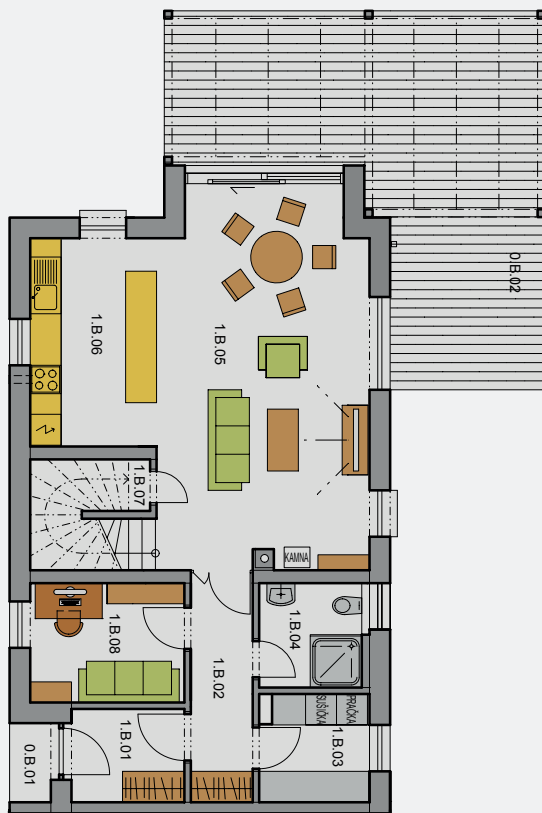




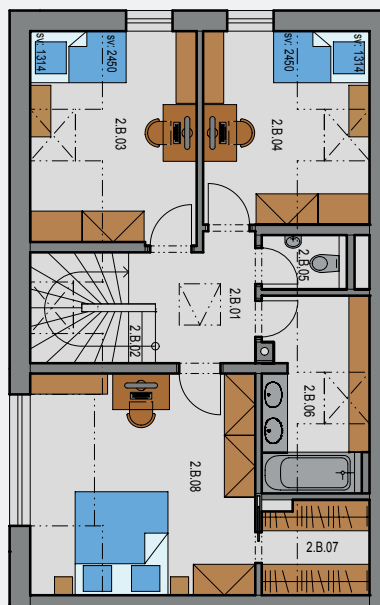
Umístění v bloku



Dispozice



1.NP



2.NP

Podlahová plocha je vypočtena z projektu v době vydání Stavebního povolení podle Nařízení vlády č. 366/2013 Sb, § 3.

Stavební číslo domu	RD04-B
Číslo pozemku	328/245
Plocha pozemku	721
Plocha zahrady	632,5
Podlahová plocha	141
Užitná plocha	136,21

Číslo	Místnost	Plocha m ²
0.B.01	závětrí	1,23
0.B.02	terasa	35,83
Celkem 0NP		37,06
1NP		
1.B.01	zádveří	3,96
1.B.02	chodba	5,40
1.B.03	technická místnost	4,49
1.B.04	koupelna + WC	4,03
1.B.05	obývací pokoj	29,47
1.B.06	kuchyňský kout	9,90
1.B.07	spíž pod schody	4,80
1.B.08	pracovna (pobytová místnost)	6,92
Celkem 1NP		68,97
2NP		
2.B.01	chodba	5,1
2.B.02	schodiště	4,7
2.B.03	pokoj 1	13,28
2.B.04	pokoj 2	12,12
2.B.05	WC	1,58
2.B.06	koupelna	7,82
2.B.07	šatna	3,87
2.B.08	pokoj 3	18,77
Celkem 2NP		67,24

